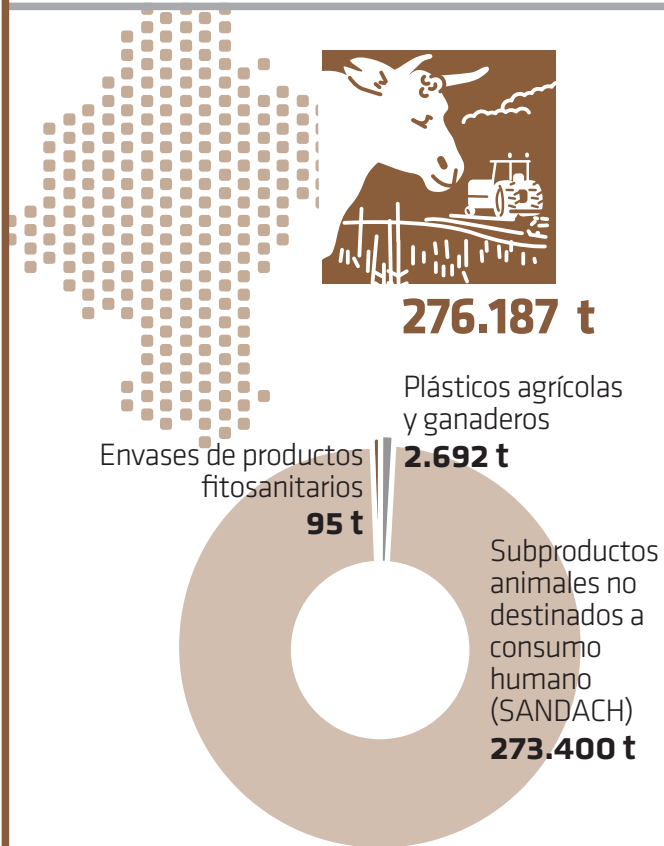




RESIDUOS AGROPECUARIOS 2017

¿Dónde estamos?

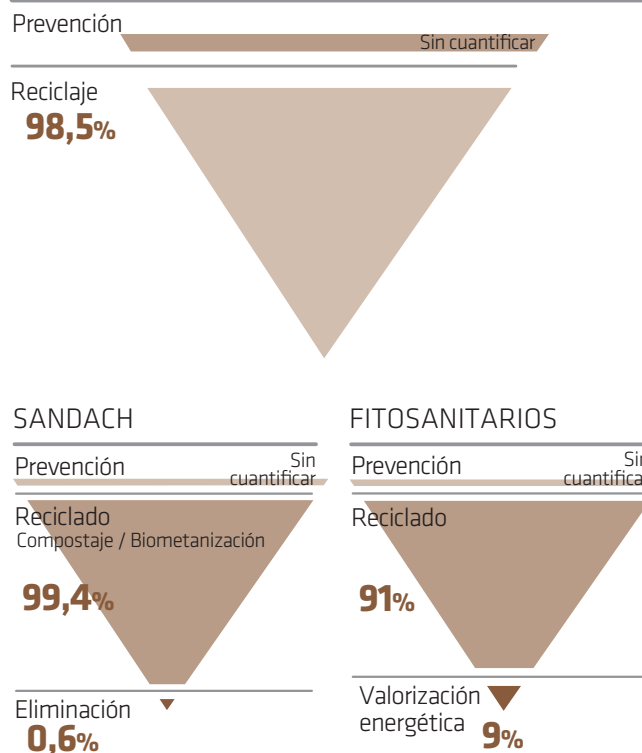
GENERACIÓN



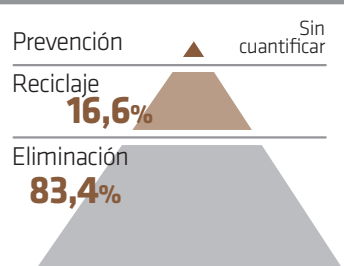
GESTIÓN

JERARQUÍA DE GESTIÓN

TOTALES

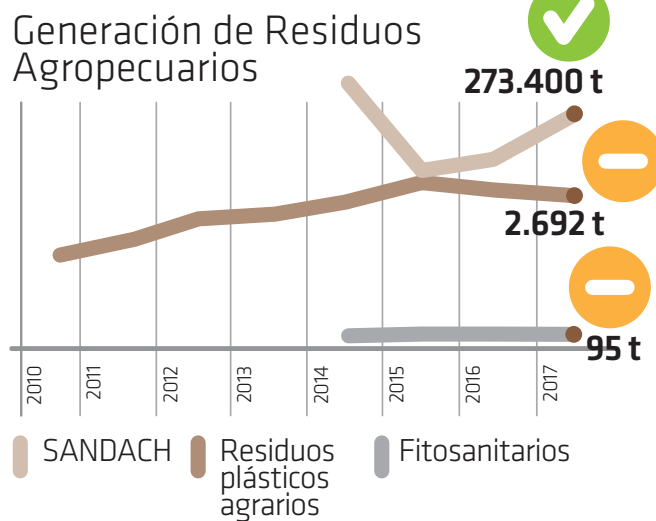


RESIDUOS PLÁSTICOS AGRÍCOLAS Y GANADEROS



EN PERSPECTIVA / 2010-2017

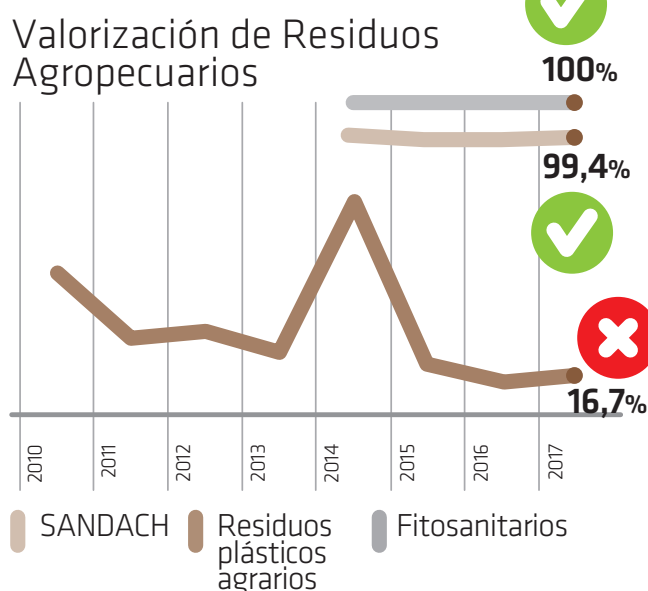
GENERACIÓN



La generación de residuos agropecuarios fue de 276.187 toneladas en 2017. La generación de SANDACH* es fluctuante porque depende de la cantidad de residuos que los productores envíen a instalaciones de gestión de residuos. La de residuos fitosanitarios se mantiene estable con cierta tendencia a la reducción. En los residuos plásticos agrícolas, aunque ha aumentado la generación en un 48% respecto a 2010, se detecta una tendencia a la baja, probablemente por la aplicación de buenas prácticas y el incremento progresivo en el uso de plásticos biodegradables en agricultura.

* Subproductos animales no destinados a consumo humano que se tratan en instalaciones de Gestión de Residuos (biometanización, compostaje, incineración o vertedero)

GESTIÓN



La gestión de los SANDACH y los envases de productos fitosanitarios está bien dirigida, y prácticamente se alcanza una valorización total. Sin embargo, la gestión de los residuos plásticos agrícolas y ganaderos requiere tomar medidas para aumentar la cantidad recogida (estimada en un 69%) y su reciclado.



¿A dónde queremos llegar?

GENERACIÓN

En el PRN 2017-2027 no existen objetivos cuantitativos en este sentido, pero sí medidas para prevenir la generación de plásticos de uso agroganadero, tales como el fomento de la sustitución de los plásticos convencionales por plásticos compostables y biodegradables, la promoción de tecnologías y las mejores técnicas disponibles (MTD) aplicables, encaminadas a la minimización de residuos agropecuarios y la formación del sector para fomentar el buen uso y minimización de los plásticos.

GESTIÓN

En el PRN 2017-2027 no existen objetivos cuantitativos en este sentido, pero sí medidas tales como fomentar sistemas de recogida estables, reforzando la red de recogida de los residuos agroquímicos en explotaciones agrarias y de residuos de medicamentos en explotaciones ganaderas y avanzar en la recogida de plásticos de uso agrario. Para ello, se considera necesario establecer acuerdos y/o convenios con sectores profesionales y/o Entidades Locales, el fomento de sistemas de responsabilidad ampliada del productor y la promoción de puntos de acopio de plástico agrícola en cooperativas o similares.



Más Información

